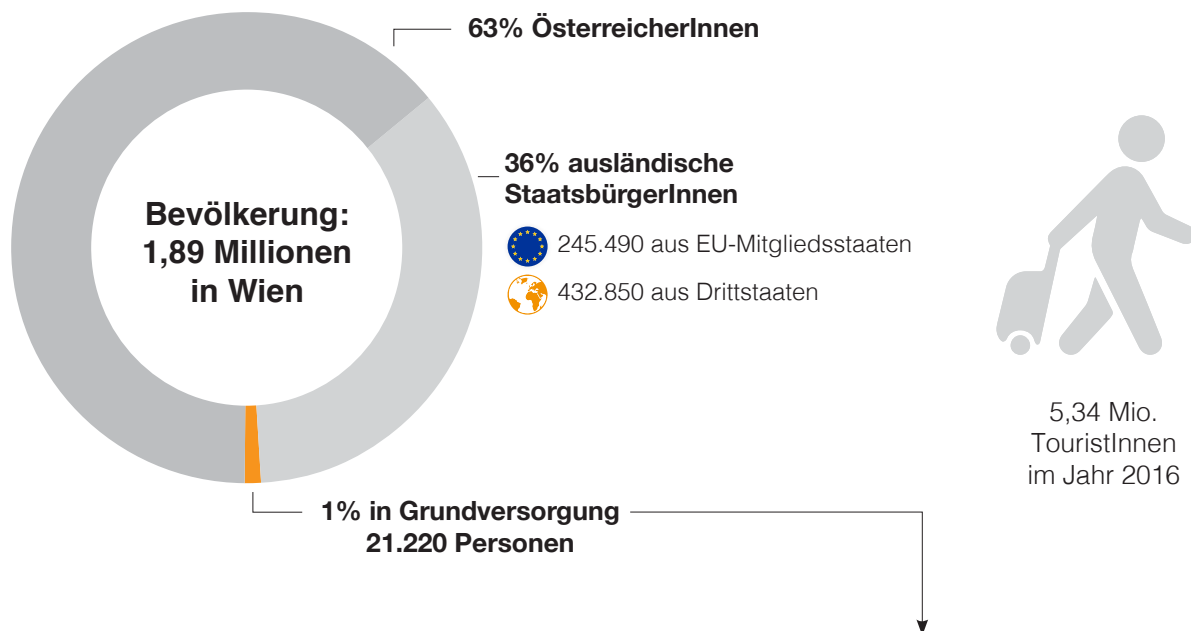


Flüchtlinge, Asyl und Grundversorgung

Grafiken und Daten zu Wien, Österreich und der EU

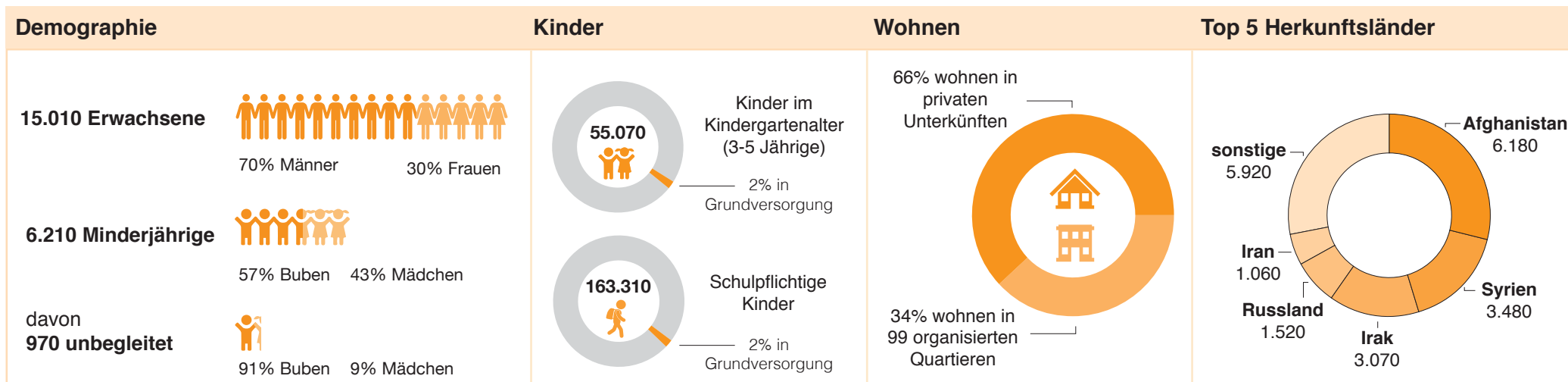
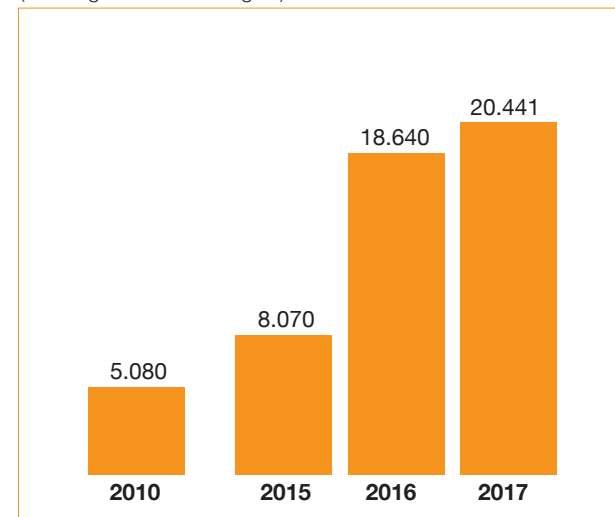


Bevölkerung und Grundversorgung in Wien



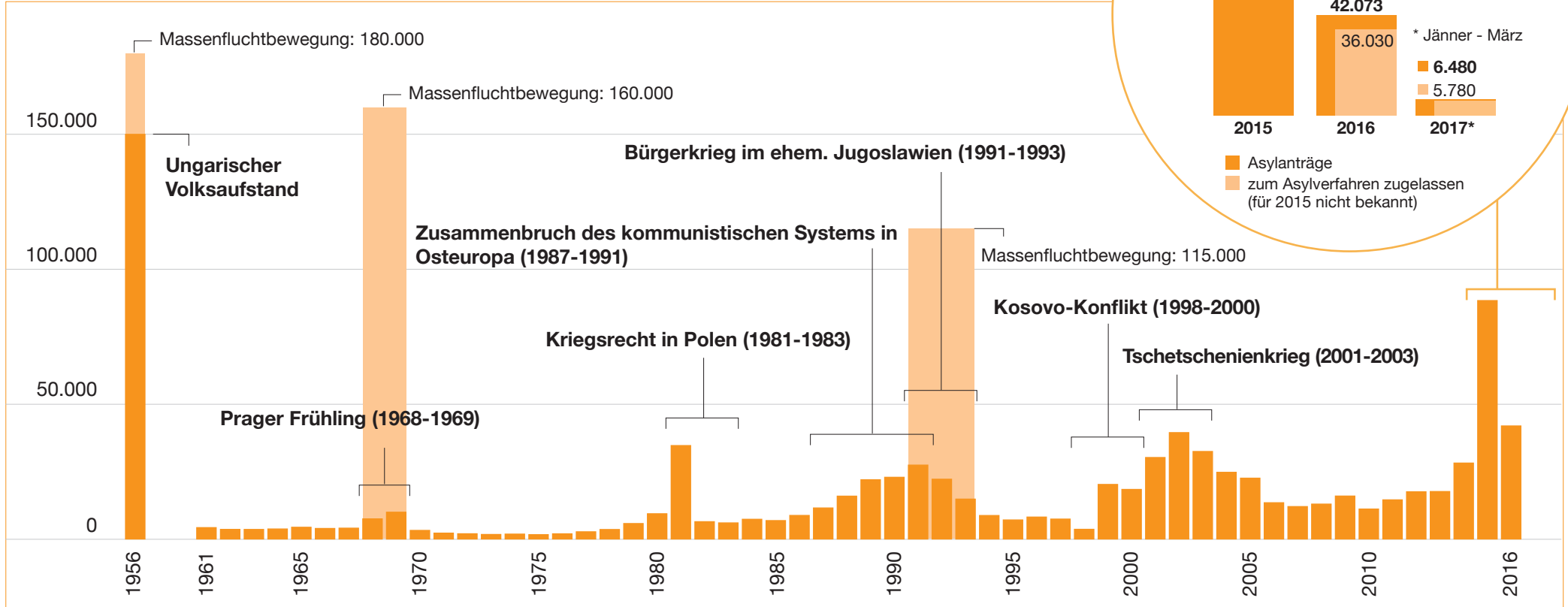
Anzahl grundversorgter Personen

(Stichtag: zum Jahresbeginn)

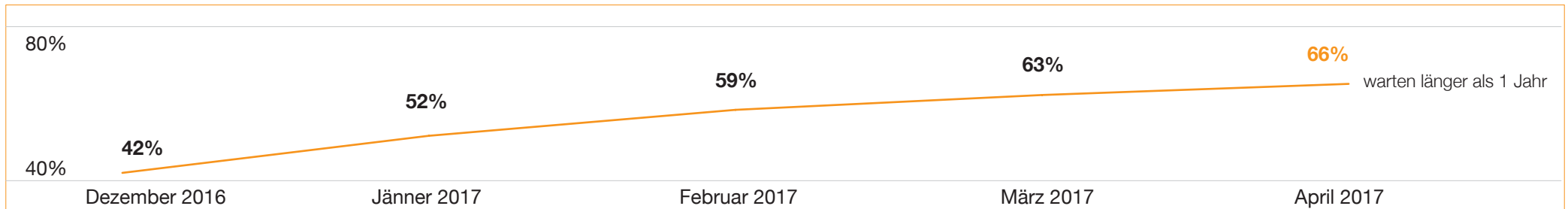


Asylanträge in Österreich

Entwicklung der Asylanträge ab 1956



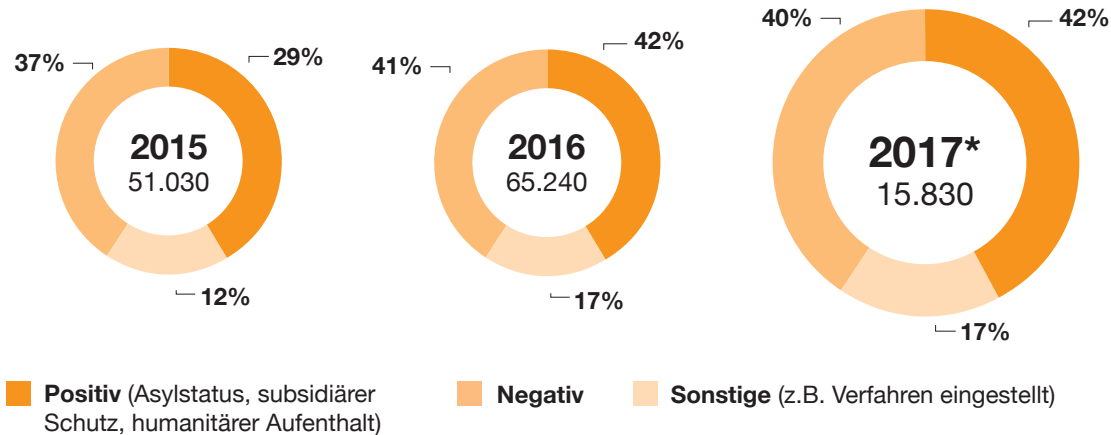
Warten auf Asylentscheidung (Stichtag zu Monatsbeginn)



Asylentscheidungen und Arbeitsmarkt in Österreich

Asylentscheidungen (1. und 2. Instanz)

*per 31. März 2017



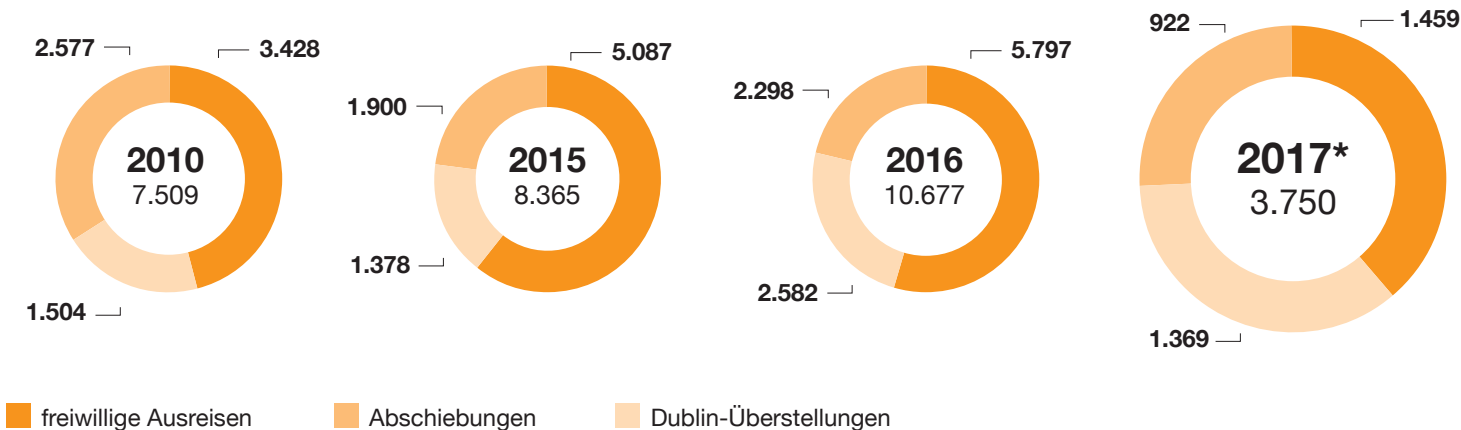
nach Herkunftsländern* 2017

Herkunftsland	Anzahl	Positiv (%)	Negativ (%)	Sonstige (%)
Syrien	3.927	89%	4%	7%
Afghanistan	3.067	43%	31%	26%
Nigeria	569	6%	79%	15%
Russische Föderation	607	32%	62%	6%
Pakistan	1.201	1%	68%	31%
Irak	1.424	42%	33%	25%
Iran	392	43%	21%	36%
Algerien	535	0%	84%	15%
unbekannt	358	80%	11%	9%
Somalia	469	59%	31%	10%

* Aufgrund von Rundungsdifferenzen können sich Werte von 101% bzw. 99% ergeben.

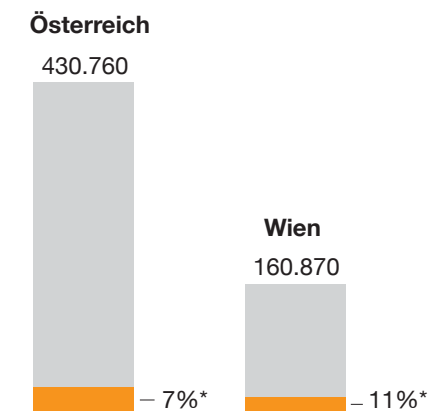
Ausreisen

*per 30. April 2017



Arbeitsmarkt

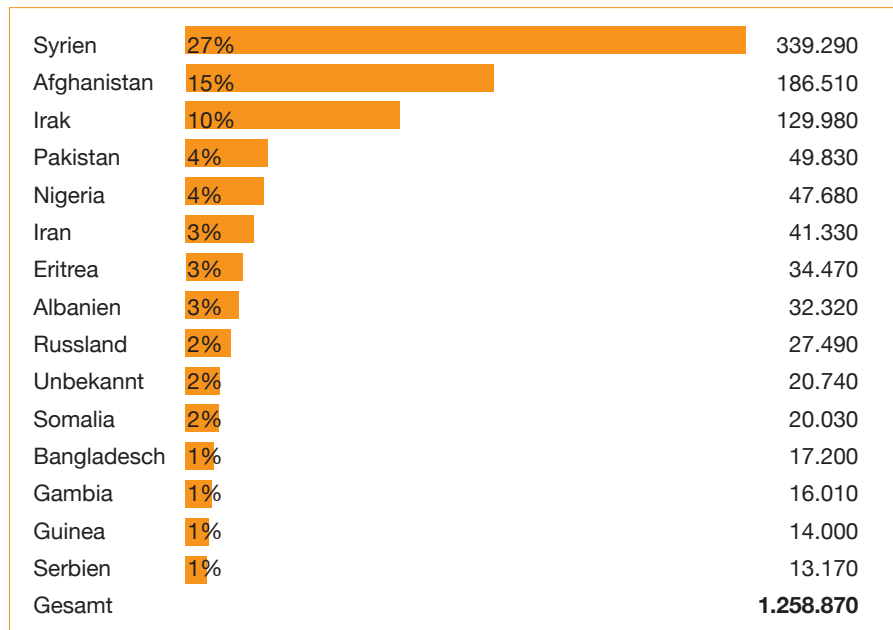
(per 31. März 2017 beim AMS vorgemerkte Personen)



* Asyl- und subsidiär Schutzberechtigte

Asylanträge in der EU

Top 15 Herkunftsländer der AsylwerberInnen 2016



Anzahl der Asylanträge je 1.000 EinwohnerInnen 2016



Entwicklung der Asylanträge ab 2000

